



導入事例

Category



商業施設

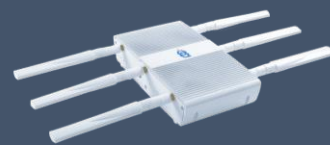


屋内

“CASE

平安セレモニー株式会社様

式場内の景観を損なうことなく来場者へのフリーWi-Fi構築が可能に



業種：葬儀場・結婚式場の運営

導入製品：PCWL-0400

導入規模：1階～3階フロア

華やかに整えられた式場の景観を保ちながら、安定した映像配信を行える機器を導入したい



弊社は新潟県を中心に結婚式場を2カ所、葬祭式場を6カ所、展開しております。

お客様にとって人生の節目となる大切な時間が、心に残る快適な時間となるように、冠婚葬祭を総合的にお手伝いしております。

今回はその中で、結婚式場「デュオセレッソ」の1F～3Fフロアのゲスト用フリーWi-Fi導入を考えておりました。

また、新型コロナウイルスの蔓延で、結婚式に参加することが出来ない方への映像配信なども行っていきたいという思いが強かったので、映像や音声途切れたりしない安定した通信環境を求めていました。

結婚式場という性質から、館内の景観にも社員一同気を配っており、LANの配線や電源ケーブルなどで景観が崩れることは最も避けたいという思いもありました。

結婚式場は一年以上前からご予約をいただくことも多く、長期間に渡って施設内で音が出たり、景観が崩れたりするような工事を行うことは事実上難しい業種です。様々なIT事情にお詳しいリコージャパン様にご相談したところ、こういった事情を解決してくれるWi-Fi機器ならPicoCELAだにご紹介をいただき、導入に至りました。

導入コストを抑えただけでなく、必要に応じてWi-Fiエリアの補強・拡大が可能になるなどの利便性もアップ



導入したエリアでは十二分に通信速度がでており、大変満足しております。

また、PicoCELA製品はLAN配線がほとんどいらないことで、**ケーブルにかかる費用や工事費など、大幅にコストを抑えることが出来ました。**

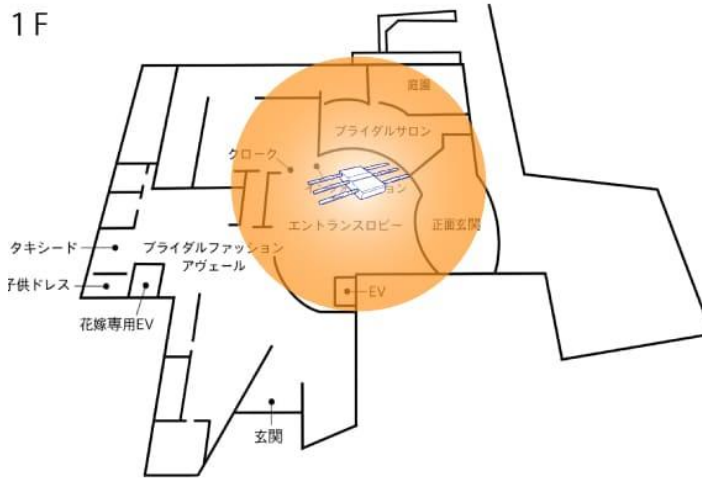
結婚式場ではお客様のご要望に合わせ、ゲスト人数や会場レイアウトも毎回変わります。

それに伴い、接続数の多いエリアも毎回変わって参ります。そういった事情から万が一に備え、補強用に一台予備機も導入いたしました。

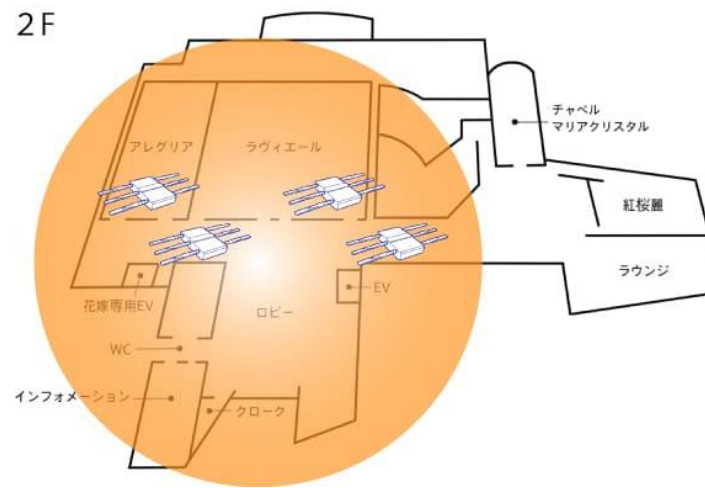
PicoCELAの機器は難しい設定が必要ないため、職員が電源に挿して必要なエリアに設置するだけで、簡単に通信を補強したいエリアを拡大することができるため、大変便利です。

ネットワーク構築図

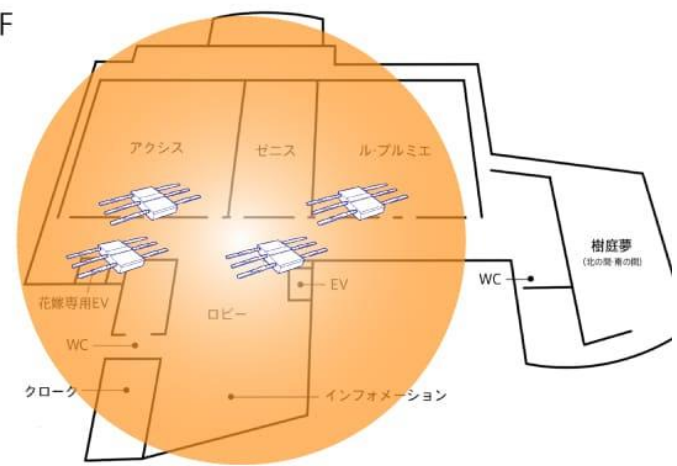
1F



2F



3F



「デュオセレッソ」の1F～3FフロアにPCWL-0400を9台設置し、
来場者へのフリーWi-Fiと映像配信用のネットワークインフラ構築することが可能に

他の会場でもWi-Fi導入の必要があった場合には、PicoCELA機器の導入を検討したい

今回、PicoCELA機器の利便性や性能を実感いたしました。

弊社では先にもお話しましたが、デュオセレッソのほかにも結婚式場が一カ所と葬祭式場を複数箇所、展開しております。

これらの会場でもWi-Fiを導入する必要があった場合には、ぜひPicoCELAを導入することを検討していきたいと考えております。



補強用予備機



館内フリーWi-Fi案内ポスター

配線無しで、無線LANエリアを構築

「PCWL-0400」は、今まで無線LANの導入を諦めていたエリアの無線化や一時的な無線LAN網の構築を可能にします。

企業向け無線LANアクセスポイント機能により、無線LANのアクセスポイントとしてお使いいただけると同時に、エッジコンピュータとして様々なカスタマイゼーションが可能です。

無線LAN規格：IEEE802.11g/n/a/ac、2.4GHzと5GHzの同時送信が可能

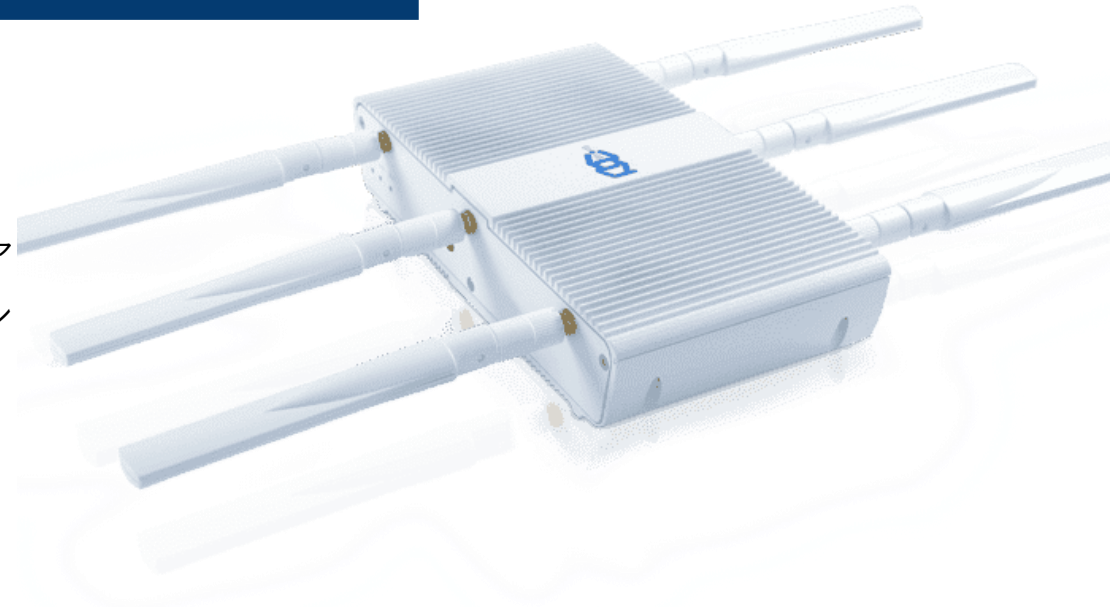
幅・奥行・高さ：215mm × 115mm × 50.5mm

重量：約1,150g

動作温度：-20～50℃

保存温度：-20～50℃

取付金具：専用取付プレート、VESAマウント対応



PicoManager®

管理を超える付加価値を追求した クラウド管理ツール

管理を超える付加価値を追求したクラウド管理ツール PicoCELAの無線バックホールテクノロジーが搭載された種々の機器（PicoCELAデバイス）と連携するクラウド管理システムPicoManager®。PicoManager®によって、さまざまなPicoCELAデバイスを維持管理できます。しかし、PicoManager®の本領は維持管理にとどまらない高い付加価値サービスの提供にあります。



★
人の流れを解析する



★
品質を可視化する



★
ユーザー情報を取得する



★
遠隔操作での管理を実施する

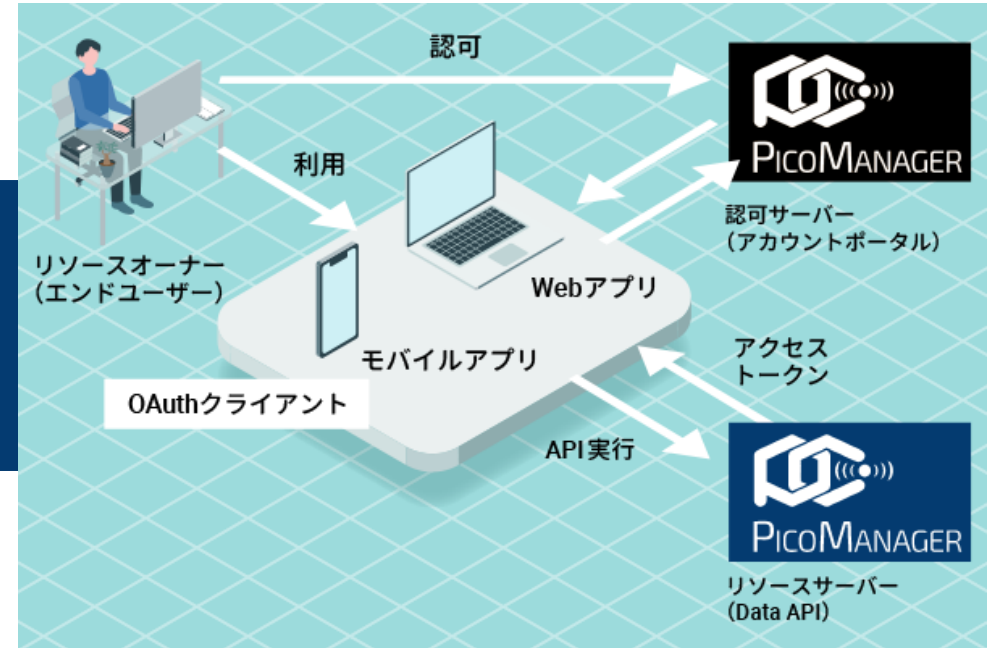


★
得られた情報を分析する



測位空間を簡単構築、Web APIで他社ソリューションとの連携を加速

PicoCELAのWi-FiメッシュによりLANケーブル配線を著しく削減しつつ、広大なWi-Fi空間を低コストかつ短期間に構築することができます。各PicoCELAデバイスはクラウドシステムPicoManager®と連携し、測位機能を提供します。



資機材の所在場所管理

例えば、広大なキャンパスを有するプラント。様々なIoT機器や資機材が運用されていることでしょう。PicoCELAデバイスをキャンパス全域に張り巡らし、各機材にBLEタグを貼付すれば、これら資機材の位置をモニタリングすることができます。各機材の位置情報は本測位APIによって参照可能。本測位APIを活用するだけで、独自の資機材所在場所管理システムを短期間で開発することができます。また、キャンパス全域を網羅するPicoCELAデバイス群は、IoT機器のWi-Fiインターネット通信のためのインフラとしても同時に活用できます。



業務系クラウドシステムとの連携

オフィスでの勤怠管理システム、ショッピングモールでのPOSデータ管理、倉庫や流通センターでの在庫管理、駐車場でのパーキングロット管理など、業務系デジタルソリューションはクラウドで実現させることが当たり前になってきています。これらのクラウドシステムが本測位APIを活用することで端末位置情報という新たな情報を把握できる様になり、ソリューションの価値を高めることができます。

インドアナビゲーションアプリ

広大な構内の端末位置測位はGPS電波を利用することが難しく、これまで困難とされてきました。複数のPicoCELAデバイスを適切に配置すれば、各フロア単位の3次元位置測位も実現可能。スマホやタブレットで動作するナビゲーションアプリが本測位APIを活用することで、インドアナビゲーションを実現することができます。



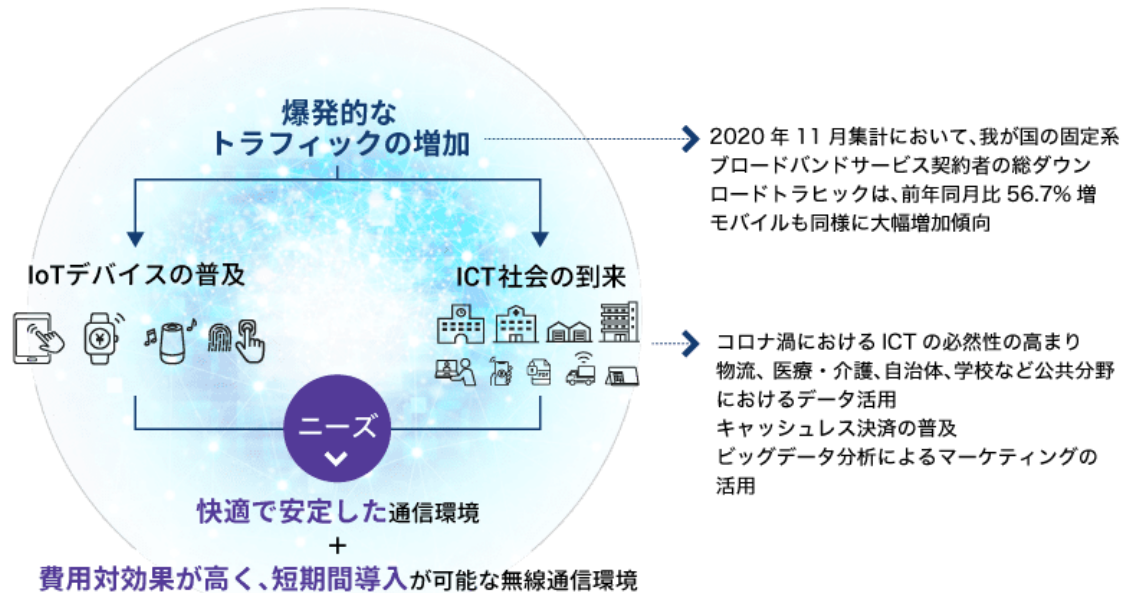
PicoCELAについて

エッジとクラウドが連携した IoTプラットフォームを創造します

PicoCELAが目指すのは、新しい時代を支えるプラットフォーム事業の創造です。

現在、従来型の通信ネットワークは、周波数資源の限界やモバイルの爆発的なトラフィック量の増加、それに伴うユーザーエクスペリエンスの低下といった深刻な課題を抱えています。この喫緊の課題に対し、ひとつの解決手段を提供するのがPicoCELAのデバイスとソリューションです。

PicoCELAのデバイスとソリューションは、あらゆる人々が快適で廉価な通信サービスを楽しむ社会の実現に貢献するインフラ基盤技術であるだけでなく、人々の生活空間に偏在する情報とインターネットを今以上にフレキシブルに結びつけて、情報通信産業に革新的な数々のサービスをもたらす立役者となるものです。



PicoCELA株式会社

〒103-0013
東京都中央区日本橋人形町2-34-5 SANOS日本橋4階

URL: <https://www.picocela.com/>
TEL: 03-6661-2780 / FAX: 03-6800-2003



PicoCELAのデバイスとソリューションが解決

あらゆる人々が快適で廉価な通信サービスを楽しむ社会を実現するために周波数資源の限界やモバイルの爆発的なトラフィック量の増加を解決するPicoCELAのデバイスとソリューションを提供