



導入事例

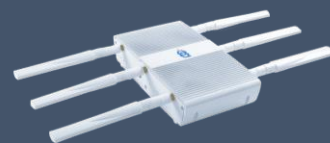
Category



“CASE

株式会社 GAORA 様

PicoCELAメッシュWi-Fiによる「日本プロゴルフグランド・ゴールドシニア選手権大会」Live中継



導入製品：PCWL-0400

業種：放送事業

導入規模：宝塚クラシックゴルフ倶楽部

カメラマン自身が中継地点となり大幅なコスト削減を実現



今回は新たな試みとしてカメラとAPを有線接続し小型のバッテリーと一緒にリュックに入れ、カメラマン自身が中継地点となりエリア内を動きながら撮影できるようにした。

本来であれば離れた地点を中継する際は中継車を用意したり、カメラマンとケーブルを処理する補助の方2～3名で対応したりとコストが大きくなる物だが、PicoCELAであればカメラマン一人でリュック一つ背負ってAPの範囲内であれば自由に動き回り撮影が可能になった。

安定した通信の中で柔軟なアングル撮影



クラブハウスの周りにある練習用グリーンと18番ホールにてエリア構築。

練習用グリーンでは選手のインタビュー。

18番Hでは中間地点とグリーンでのプレイや表彰台の様子等を撮影。

他のゴルフ中継ではあまり見られないクラブハウスから表彰台への移動ルート
選手の表情等貴重な映像も撮影でき、現場ディレクターの様々なアングルから
の指示にも柔軟に対応できた。

今後について

コロナで現地での観戦が減る中、オンラインでの中継の需要は高まっている。

PicoCELAであればコストを抑えつつ簡単に中継環境を構築することができ、様々な競技・現場への応用もきく。

映像の品質にも満足しておりぜひ今後もPicoCELAソリューションを活用していきたい。

カメラマン自身が中継地点



配線無しで、無線LANエリアを構築

「PCWL-0400」は、今まで無線LANの導入を諦めていたエリアの無線化や一時的な無線LAN網の構築を可能にします。

企業向け無線LANアクセスポイント機能により、無線LANのアクセスポイントとしてお使いいただけると同時に、エッジコンピュータとして様々なカスタマイゼーションが可能です。

無線LAN規格：IEEE802.11g/n/a/ac、2.4GHzと5GHzの同時送信が可能

幅・奥行・高さ：215mm × 115mm × 50.5mm

重量：約1,150g

動作温度：-20～50℃

保存温度：-20～50℃

取付金具：専用取付プレート、VESAマウント対応



PicoManager®

管理を超える付加価値を追求したクラウド管理ツール

管理を超える付加価値を追求したクラウド管理ツール PicoCELAの無線バックホールテクノロジーが搭載された種々の機器（PicoCELAデバイス）と連携するクラウド管理システムPicoManager®。PicoManager®によって、さまざまなPicoCELAデバイスを維持管理できます。しかし、PicoManager®の本領は維持管理にとどまらない高い付加価値サービスの提供にあります。



★
人の流れを解析する



★
品質を可視化する



★
ユーザー情報を取得する



★
遠隔操作での管理を実施する

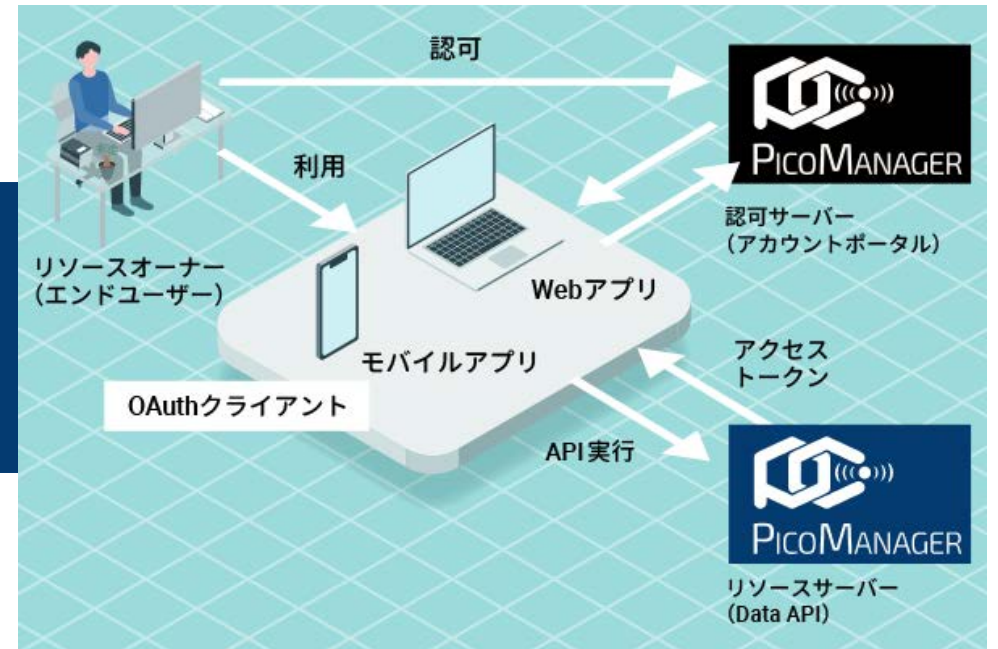


★
得られた情報を分析する



測位空間を簡単構築、Web APIで他社ソリューションとの連携を加速

PicoCELAのWi-FiメッシュによりLANケーブル配線を著しく削減しつつ、広大なWi-Fi空間を低コストかつ短期間に構築することができます。各PicoCELAデバイスはクラウドシステムPicoManager®と連携し、測位機能を提供します。



資機材の所在場所管理

例えば、広大なキャンパスを有するプラント。様々なIoT機器や資機材が運用されていることでしょう。PicoCELAデバイスをキャンパス全域に張り巡らし、各機材にBLEタグを貼付すれば、これら資機材の位置をモニタリングすることができます。各機材の位置情報は本測位APIによって参照可能。本測位APIを活用するだけで、独自の資機材所在場所管理システムを短期間で開発することができます。また、キャンパス全域を網羅するPicoCELAデバイス群は、IoT機器のWi-Fiインターネット通信のためのインフラとしても同時に活用できます。



業務系クラウドシステムとの連携

オフィスでの勤怠管理システム、ショッピングモールでのPOSデータ管理、倉庫や流通センターでの在庫管理、駐車場でのパーキングロット管理など、業務系デジタルソリューションはクラウドで実現させることが当たり前になってきています。これらのクラウドシステムが本測位APIを活用することで端末位置情報という新たな情報を把握できる様になり、ソリューションの価値を高めることができます。

インドアナビゲーションアプリ

広大な構内の端末位置測位はGPS電波を利用することが難しく、これまで困難とされてきました。複数のPicoCELAデバイスを適切に配置すれば、各フロア単位の3次元位置測位も実現可能。スマホやタブレットで動作するナビゲーションアプリが本測位APIを活用することで、インドアナビゲーションを実現することができます。



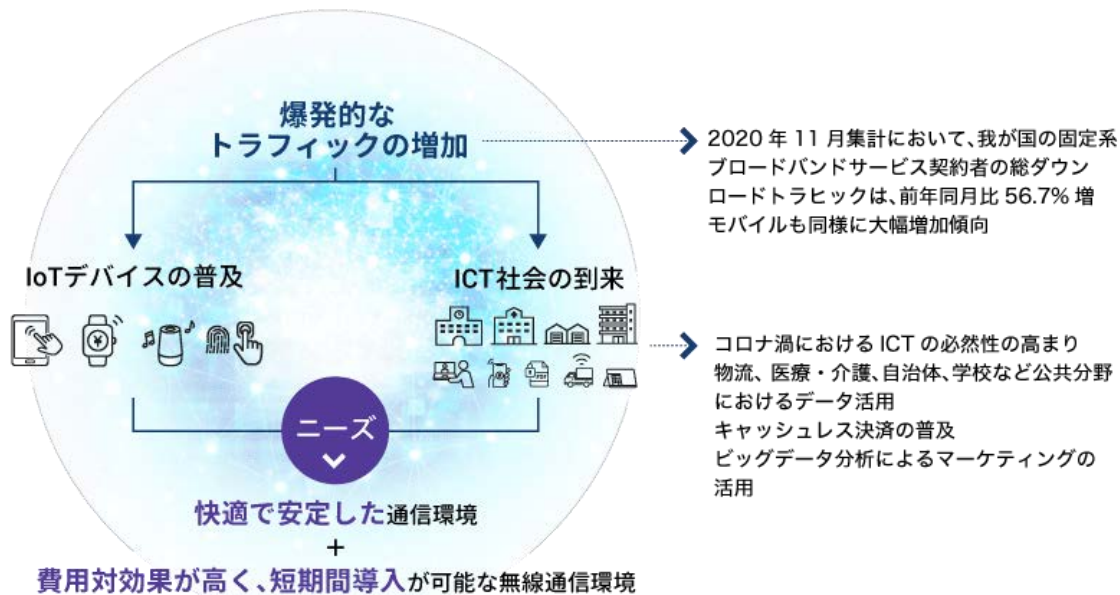
PicoCELAについて

エッジとクラウドが連携した IoTプラットフォームを創造します

PicoCELAが目指すのは、新しい時代を支えるプラットフォーム事業の創造です。

現在、従来型の通信ネットワークは、周波数資源の限界やモバイルの爆発的なトラフィック量の増加、それに伴うユーザーエクスペリエンスの低下といった深刻な課題を抱えています。この喫緊の課題に対し、ひとつの解決手段を提供するのがPicoCELAのデバイスとソリューションです。

PicoCELAのデバイスとソリューションは、あらゆる人々が快適で廉価な通信サービスを楽しむ社会の実現に貢献するインフラ基盤技術であるだけでなく、人々の生活空間に偏在する情報とインターネットを今以上にフレキシブルに結びつけて、情報通信産業に革新的な数々のサービスをもたらす立役者となるものです。



PicoCELA株式会社

〒103-0013
東京都中央区日本橋人形町2-34-5 SANOS日本橋4階

URL: <https://www.picocela.com/>
TEL: 03-6661-2780 / FAX: 03-6800-2003



PicoCELAのデバイスとソリューションが解決

あらゆる人々が快適で廉価な通信サービスを楽しむ社会を実現するために周波数資源の限界やモバイルの爆発的なトラフィック量の増加を解決するPicoCELAのデバイスとソリューションを提供